

## Схема границ сервитута

Объект: сети канализации

по адресу: Московская область, г. Домодедово, мкр. Востряково, ул. Донбасская

Местоположение/кадастровый номер: Московская область, г. Домодедово, мкр. Востряково, ул. Донбасская 50:28:0020401:423

Площадь земельного участка: :423/чзу1- 171 кв.м.

Категория земель: земли населенных пунктов

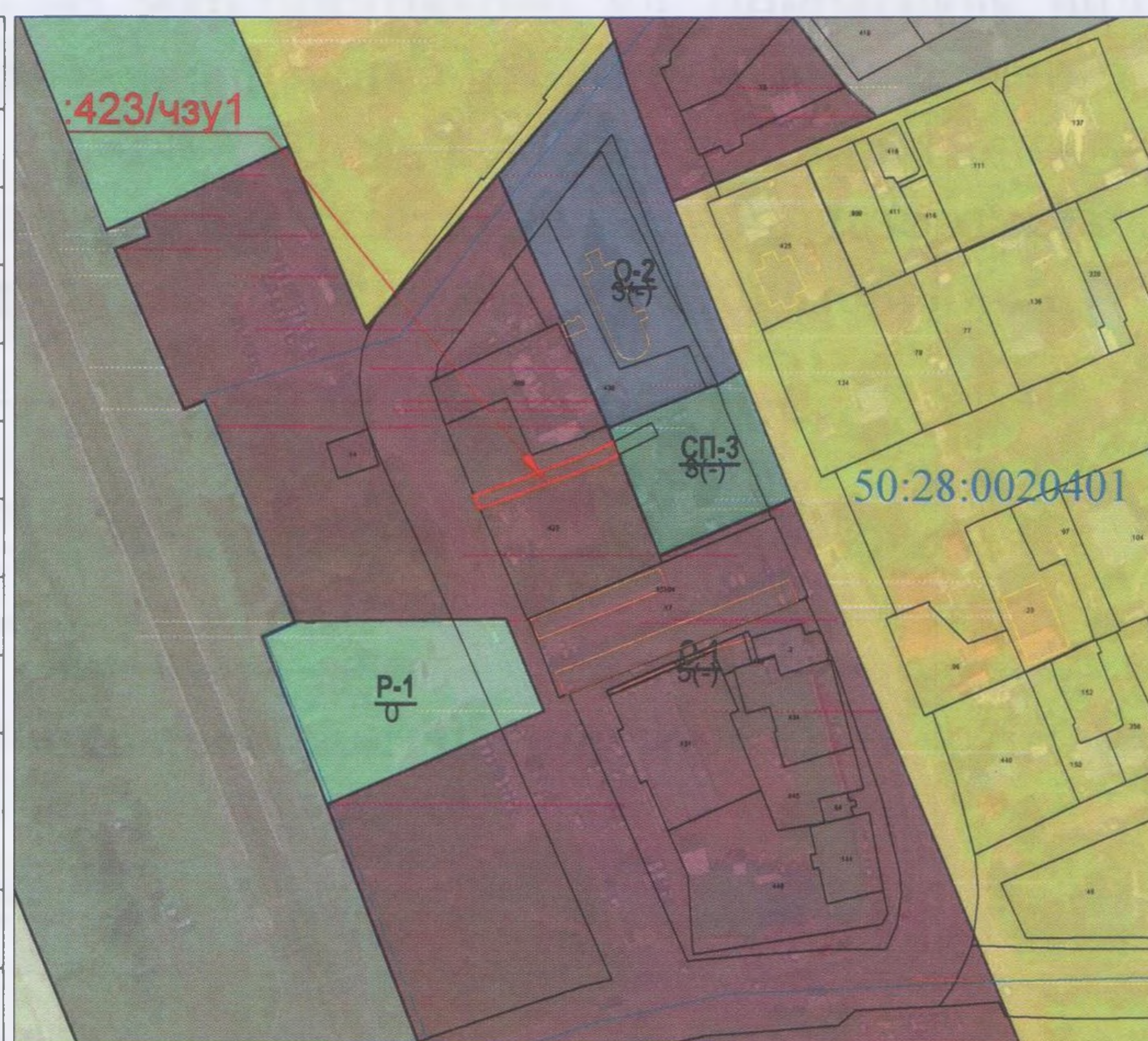
**Описание границ смежных землепользователей:**

от н1 до н4, от н5 до н8 - земельный участок с кадастровым номером 50:28:0020401:423

от н4 до н5 - земельный участок с кадастровым номером 50:28:0020401:5

от н8 до н1 - земельный участок с кадастровым номером 50:28:0000000:55104

Условный номер части земельного участка 50:28:0020401:423/чзу1		
Площадь земельного участка 171 м <sup>2</sup>		
Обозначение характерных точек границ	Координаты, м	
	X	Y
н1	428599.27	2207266.97
н2	428600.41	2207269.70
н3	428612.55	2207302.47
н4	428614.87	2207306.94
н5	428611.11	2207308.37
н6	428608.89	2207304.09
н7	428596.68	2207271.17
н8	428595.59	2207268.54
н1	428599.27	2207266.97



Условные обозначения :

Масштаб 1:1000

- проектные границы земельного участка (сервитута)
- границы земельных участков по сведениям ЕГРН
- границы кадастрового квартала
- н1 — Обозначение вновь образуемой характерной точки границы земельного участка
- 4 — Характерная точка границы, сведения о которой позволяют однозначно определить её положение на местности
- :18 — Кадастровый номер ранее учтенного земельного участка

:чзу1 — Обозначение части земельного участка